

MEMÒRIA DE GESTIÓ DE SECOMSA CAMBRILS

ANY 2016

1. Dades de recollida de residus de 2016

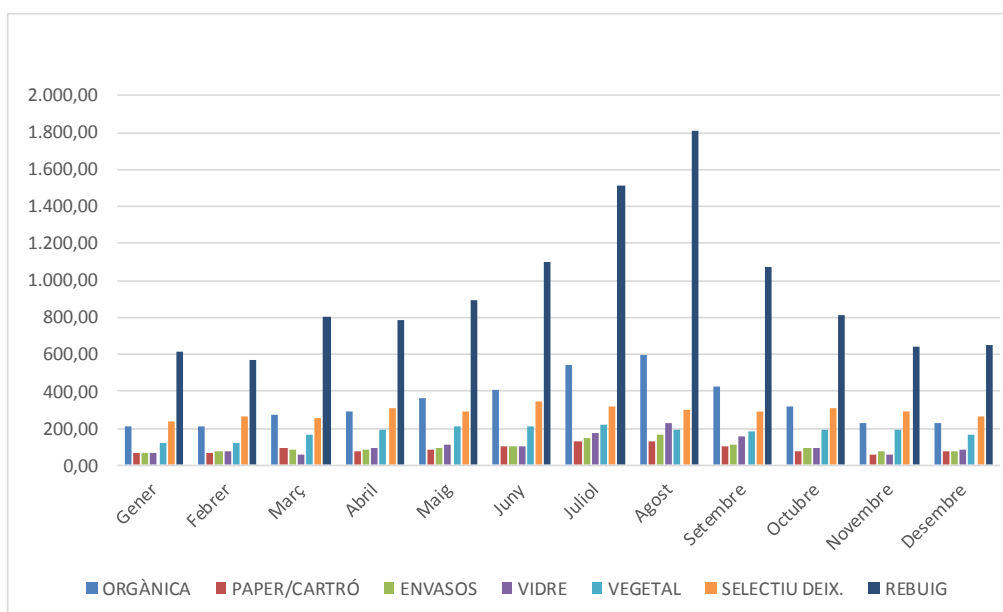
2016	ORGÀNICA	PAPER/CARTRÓ	ENVASOS	VIDRE	VEGETAL	SELECTIU DEIX.	REBUIG	TOTAL Tn	% RECUPERACIÓ
Gener	214,56	66,02	68,18	63,83	117,90	238,53	618,14	1.387,16	55,44%
Febrer	211,58	62,50	71,93	71,72	124,42	267,99	572,24	1.382,38	58,60%
Març	269,46	90,35	84,70	61,32	166,20	254,19	805,08	1.731,30	53,50%
Abril	290,40	73,12	89,24	92,36	194,62	312,81	788,70	1.841,24	57,16%
Maig	363,62	82,78	96,08	111,08	208,94	293,13	896,10	2.051,72	56,32%
Juny	407,26	98,89	105,60	101,34	213,68	341,12	1.101,96	2.369,85	53,50%
Juliol	544,46	127,61	150,20	171,86	221,66	314,28	1.518,24	3.048,31	50,19%
Agost	598,22	131,94	165,76	231,14	191,90	300,00	1.806,58	3.425,54	47,26%
Setembre	429,82	101,92	113,52	154,36	183,60	290,40	1.076,76	2.350,38	54,19%
Octubre	318,94	79,12	98,10	90,98	194,96	309,75	815,50	1.907,35	57,24%
Novembre	228,88	61,16	73,06	54,54	196,44	290,51	642,32	1.546,91	58,48%
Desembre	228,14	75,93	76,90	80,74	161,64	260,71	652,04	1.536,09	57,55%
TOTAL FRACCIÓ	2.899,56	473,65	515,73	501,65	1.025,76	1.707,77	4.782,22	10.763,66	55,75%

Taula 1: Tones recollides de les diferents fraccions de 2016.

Les variacions donades durant el període de vacances de Setmana Santa entre març i abril es reflecteixen en l'augment de la recollida de totes les fraccions. Aquest augment de totes les fraccions es torna a repetir els mesos de juliol i agost. Destaca l'augment del cartró comercial que s'anticipa per la preparació prèvia a l'obertura de les botigues pel període de vacances de Setmana Santa i que torna a augmentar de cara el període estival. Un cop acabat el període estival es recuperen els valors

Durant el període estival augmenten totes les fraccions. Els augments més significatius es donen en la fracció orgànica molt lligada a la restauració i el rebuig degut a l'augment de població durant aquest període. L'augment del rebuig en el període estival fa que el percentatge total de reciclatge baixi.

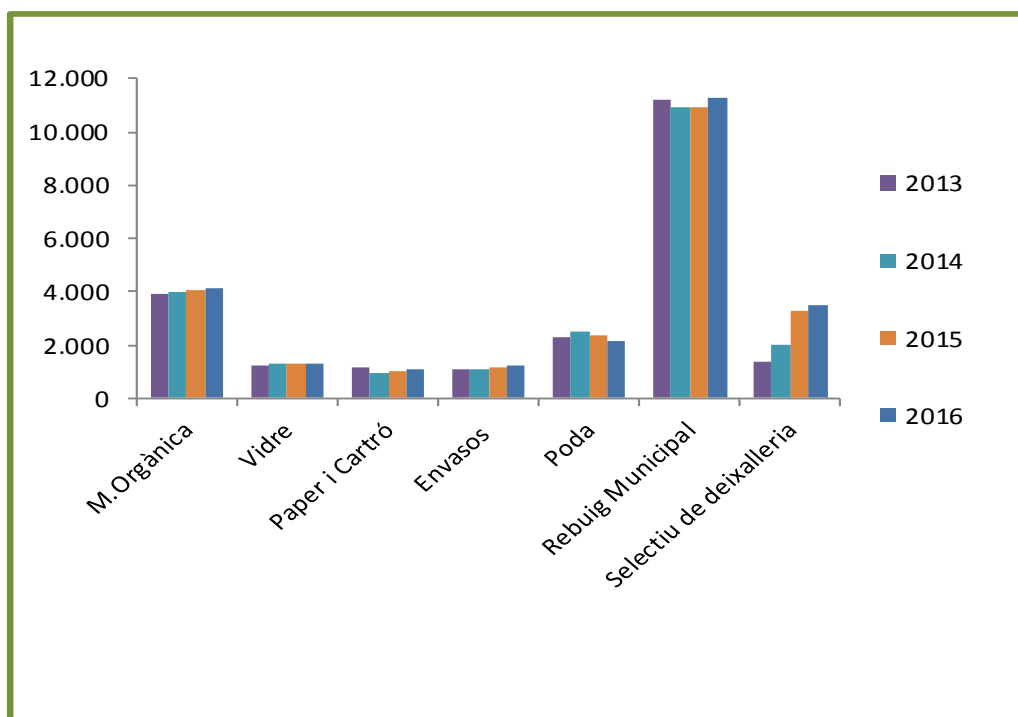
Un cop acabat el període estival es recuperen els valors tancant l'any amb un percentatge de reciclatge del 55,75%. L'any 2015 es va tancar amb un percentatge de reciclatge del 54,56%.



Gràfic 1 : comparativa diferents fraccions 2016.

	2013	2014	2015	2016	%dif, 2013-2014	%dif, 2014-2015	%dif, 2015-2016
M.Orgànica	3.941	3.953,78	4.024,54	4.105,34	0,32	1,76	1,97
Vidre	1.252,24	1.311,34	1.310,35	1.285,27	4,51	-0,08	-1,95
Paper i Cartró	1.149,64	965,48	1.036,42	1.051,32	-19,07	6,84	1,42
Envasos	1.066,08	1.087,90	1.144,54	1.193,27	2,01	4,95	4,08
Poda	2.289,73	2.536,52	2.333,11	2.175,96	9,73	-8,72	-7,22
Rebuig Municipal	11.168,93	10.934,68	10.921,96	11.293,66	-2,14	-0,12	3,29
Selectiu de deixalleria	1.363,57	1.985,91	3.264,04	3.473,42	0,31	0,39	6,03
Total	24.244,28	24.789,61	26.049,97	26.594,23	0,02	0,05	2,05

Taula 2: Comparativa Tones recollides diferents fraccions 2013/14/15/16.



Gràfic 2: Comparativa Tn recollides diferents fraccions 2013/14/15/16.

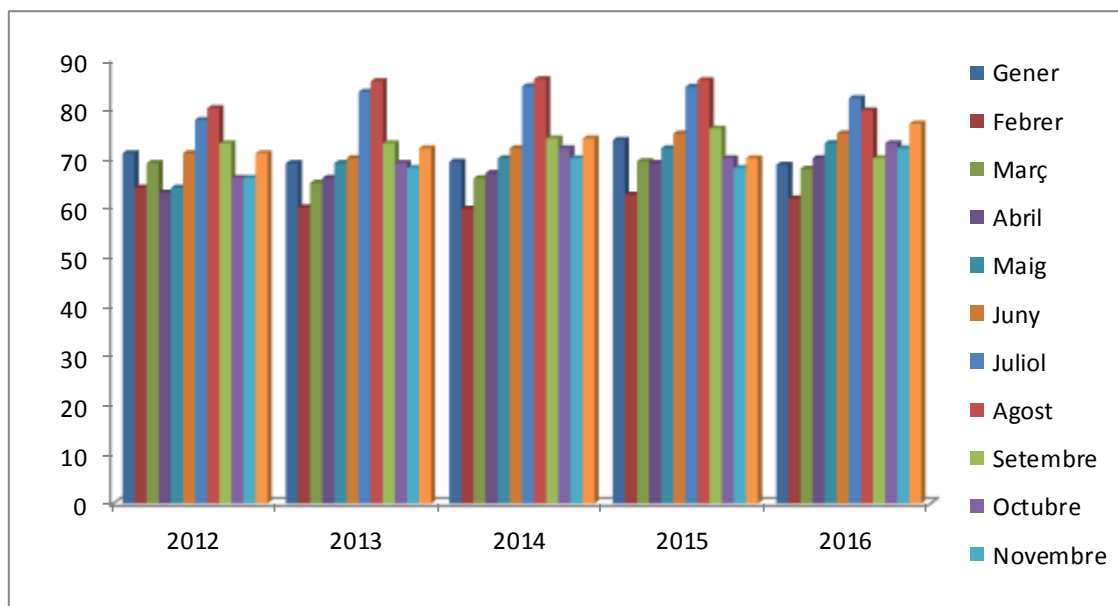
2. Gestió de personal

	2012	2013	2014	2015	2016
Gener	71	69	69	74	69
Febrer	64	60	60	63	62
Març	69	65	66	69	68
Abril	63	66	67	69	70
Maig	64	69	70	72	73
Juny	71	70	72	75	75
Juliol	78	83	85	84	82
Agost	80	86	86	86	80
Setembre	73	73	74	76	70
Octubre	66	69	72	70	73
Novembre	66	68	70	68	72
Desembre	71	72	74	70	77
Totals	70	71	72	73	73

Taula 3: mitjana de plantilla de 2012/13/14/15/16

La mitjana de treballadors s'obté dividint el nombre de jornades de personal amb alta a l'empresa pel nombre de dies del mes.

La mitjana de plantilla és manté pràcticament igual tot i que ha baixat el percentatge d'absentisme. Es deu al fet que hi ha hagut a l'augment de servei durant l'estiu de 2016.



Gràfic 3: comparativa mitjana de plantilla de 2012/13/14/15/16.

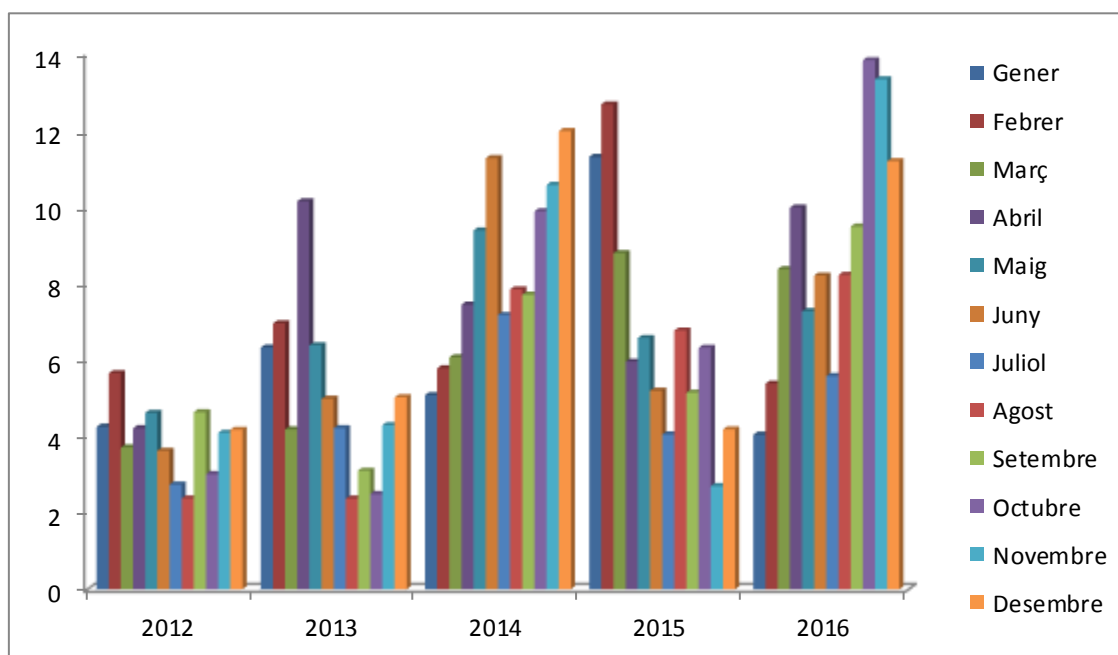
	2012	2013	2014	2015	2016
Gener	4,25	6,32	5,08	11,30	4,04
Febrer	5,65	6,95	5,78	12,68	5,37
Març	3,71	4,18	6,07	8,79	8,37
Abril	4,21	10,14	7,44	5,95	9,98
Maig	4,61	6,38	9,38	6,57	7,27
Juny	3,62	4,98	11,27	5,19	8,20
Juliol	2,74	4,21	7,17	4,05	5,58
Agost	2,38	2,37	7,84	6,77	8,22
Setembre	4,63	3,10	7,70	5,14	9,48
Octubre	3,01	2,49	9,88	6,31	13,83
Novembre	4,09	4,29	10,57	2,70	13,33
Desembre	4,17	5,02	11,98	4,18	11,19
Totals	3,90	5,69	7,50	7,66	7,13

Taula 4: % d'absentisme mensual 2012/13/14/15/16.

El percentatge d'absentisme es calcula dividint el nombre de jornades de baixa pel total de dies del mes.

L'absentisme durant el 2016 ha anat a l'alça tot i que la mitjana anual és similar a la dels darrers anys.

L'augment de l'absentisme en el darrer trimestre de l'any correspon a la coincidència de diverses baixes de llarga durada.



Gràfic 4: comparativa % d'absentisme mensual 2012/13/15/16.

El nombre de processos de IT ha augmentat respecte l'any anterior.

La durada dels processos de IT ha disminuït respecte el 2015.

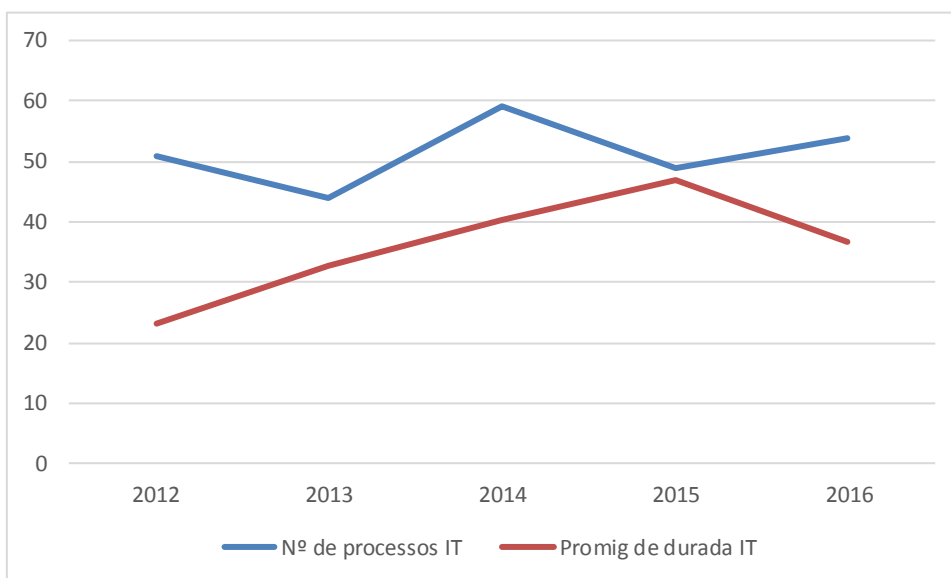
El nombre de processos de AT es manté mentre que la durada dels mateixos augmenta.

	Nº de processos IT	Durada (dies)	Promig de durada IT	Nº de processos AT	Durada (dies)	Promig de durada AT
2012	51	1179	23,12	6	68	11,33
2013	44	1447	32,89	5	78	15,60
2014	59	2384	40,41	11	270	24,55
2015	49	2293	46,80	15	260	17,33
2016	54	1985	36,76	14	378	27,00

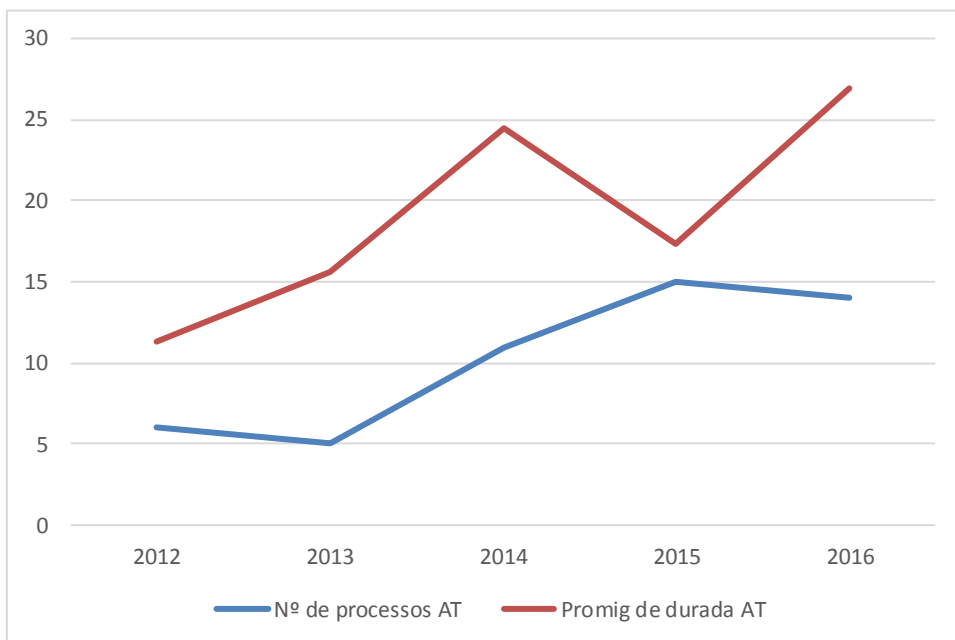
Taula 5: processos IT i AT 2012/13/14/15/16.

	Nº de processos IT	Durada (dies)	Nº de processos AT	Durada (dies)
de 1 a 15 dies	39	209	6	44
de 16 a 30 dies	2	47	6	120
de 31 a 45 dies	2	68	0	0
més de 45	11	1661	2	214
Total	54	1985	14	378

Taula 6: processos IT i AT 2016.



Gràfic 5: evolució processos IT 2012/13/14/15/16.



Gràfic 6: evolució processos AT 2010/11/12/13/14/15

3. Comunicacions dels ciutadans i dels diferents departaments de l'Ajuntament de Cambrils

Motiu	2012	2013	2014	2015	2016
Freqüències i horaris	4	3	0	16	8
Reclamació danys patrimonials	2	2	3	3	5
Altres serveis aliens (jardins, solars, platja...)	1	0	0	1	11
Altres	0	0	1	0	13
Soroll neteja viària	3	1	2	9	0
Escombrat via pública	21	27	11	37	55
Neteja contenidors i voltants	16	10	10	11	31
Neteja amb aigua	3	3	4	10	21
Neteja pintades parets i mobiliari urbà	0	0	1	0	1
Retirar / Instal·lar / Reubicar papereres	1	3	0	3	7
Buidar papereres	1	1	1	2	7
Soroll recollida	2	1	3	3	3
Retirar / Instal·lar / Reubicar àrees recollida	28	24	23	21	19
Reparació i manteniment contenidors	2	4	6	10	5
Total queixes rebudes:	84	79	65	126	186

Taula 6: queixes ciutadanes

A la taula 6 es mostren les comunicacions que els ciutadans i els diferents departaments de l'ajuntament, ens fan arribar. Els motius més freqüents són la manca de neteja viària, reubicació dels contenidors i brutícia i les freqüències i horaris de recollida. Les comunicacions han augmentat perquè el 2016 s'inclouen els correus electrònics de l'àrea d'enginyeria de l'Ajuntament que recullen comunicacions ciutadanes via telefònica i web.